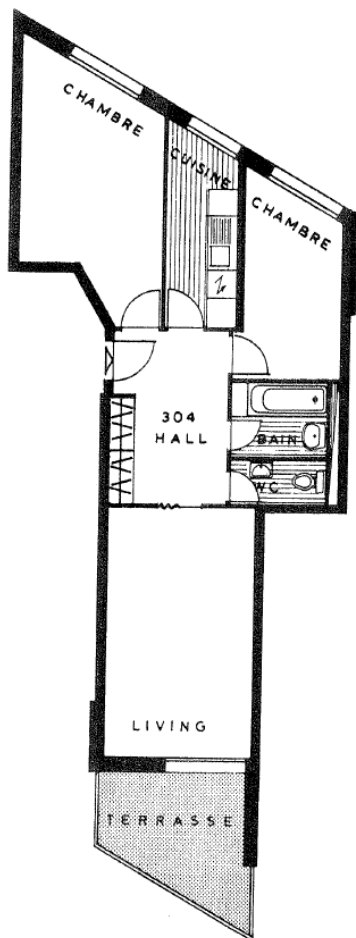




Résidence «La Clairière-Vacances»

Appartement de 3 ½ pièces – 1^{er} étage



Vue sur les montagnes
A proximité du centre de Montana
Endroit très calme et en pleine nature

- Hall d'entrée avec armoires
- Séjour – Salle à manger avec accès au balcon sud
- Cuisine indépendante
- 2 Chambres à coucher
- Salle de bains – lavabo
- WC – lavabo indépendant
- 1 Cave
- Places de parc extérieures réservées pour la résidence

Surface de l'appartement
Surface du balcon

environ 67 m²
environ 8 m²

CHF 390'000.-

